



Rittergut Plaußig

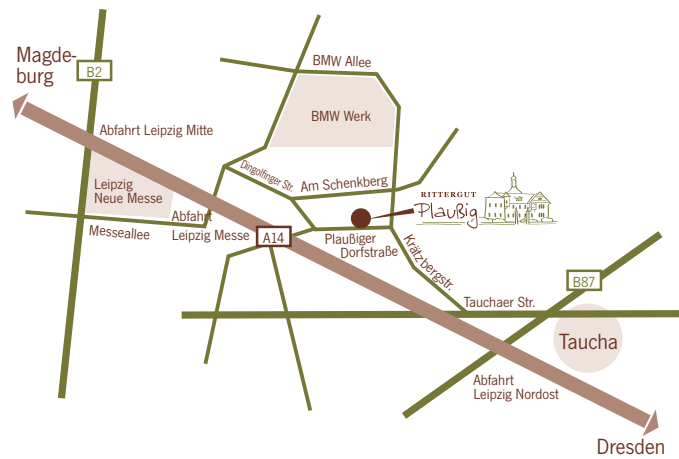
Plaußiger Dorfstraße 12, 04349 Leipzig

Tel. +49 (0)34298 68611

Mail: info@rittergut-plaussig.de

www.rittergut-plaussig.de

IHR WEG ZU UNS.



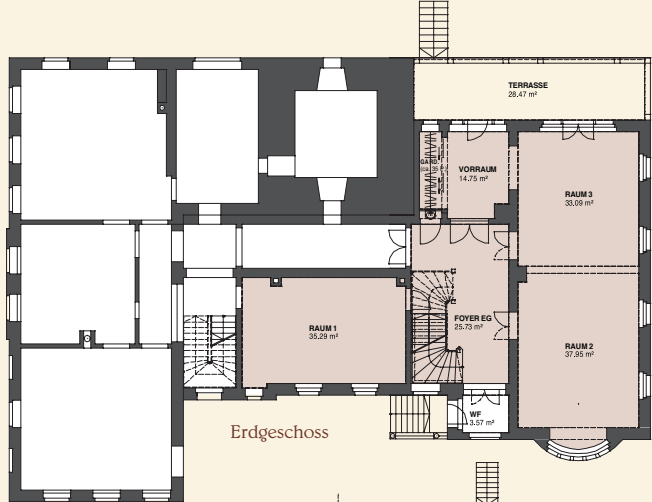
Hochzeiten,
Geburtstage,
Seminare oder
Kulturveranstaltungen

im hochwertig und modern
sanierten

Rittergut Plaußig

Das Rittergut liegt am nördlichen Stadtrand der Stadt Leipzig im ländlichen Raum, im Landschaftsschutzgebiet der Parthenaue. Das Gut war Stammhaus der Adelsfamilien von Plaußig und wurde später an die Stadt Leipzig verkauft. Seit dem Jahr 2011 ist es wieder in privatem Besitz und wurde seitdem aufwendig, hochwertig und modern saniert.





FEIERN & TAGEN

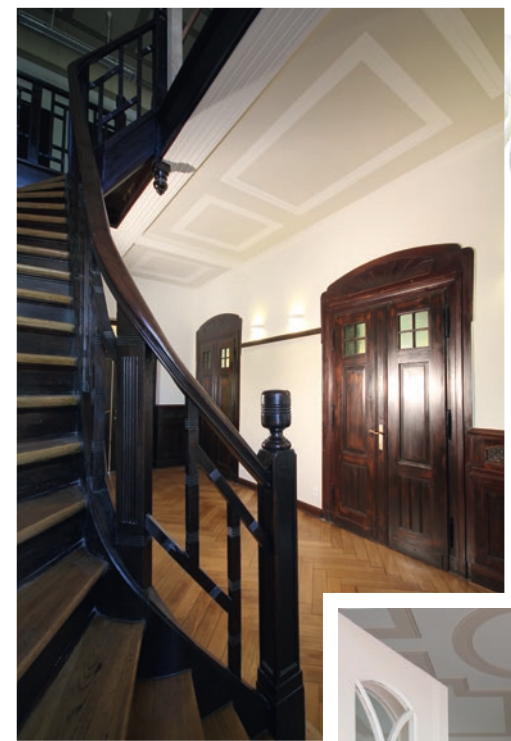
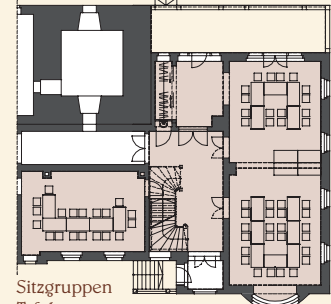
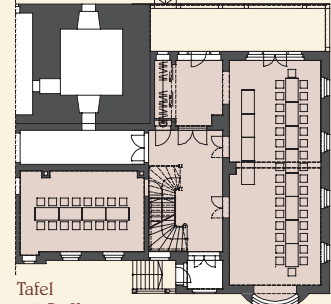
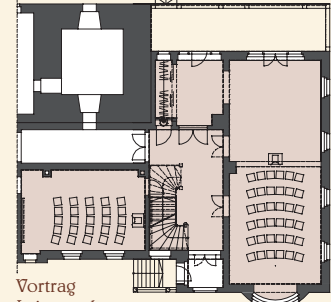
- Bestuhlung für 100 Personen hochwertig und bequem
- Musikveranstaltungen jeglicher Art
- ausreichend Parkplätze vorhanden
- Freie Trauungen möglich

Eine Gesamtfläche von 130 m² steht für Veranstaltungen zur Verfügung.

Im Untergeschoss befinden sich komplett neue Sanitäranlagen nach modernstem Standard.

Der zum Haus gehörende Park kann mit genutzt werden.

Übernachtungsmöglichkeiten bietet die benachbarte Pension.



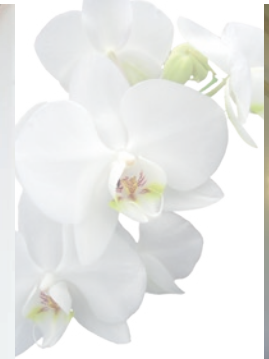
◀ Foyer



Terrasse ▲
Garderobe ▶



Sanitärbereich ▼



Pension ▼

